

ANALYSEUR DE RESEAUX ELECTRIQUES TRIPHASES VEGA 76



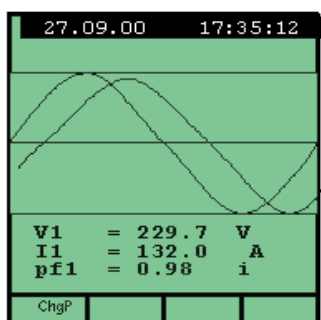
Le VEGA 76 permet l'analyse et l'enregistrement simultané de 64 paramètres électriques d'un réseau mono ou triphasé, avec ou sans neutre. Mesure de tensions et courants TRMS, puissances, énergies, fréquence, cosinus Phi ... Mesure de perturbations tensions (creux et pointes) à partir de 10 ms ; coupures alimentation et harmoniques jusqu'au rang 49.

- Répond à la plupart des exigences de la norme européenne CEI EN 50160
- Période d'intégration : de 5 à 3600 secondes
- Mémorisation des valeurs min / max / moyenne durant cette période
- Statistiques : mémorisation des valeurs chaque 20 msec.
- Taille mémoire: 2Mo
- Analyse de la qualité de la tension: 2 seuils réglables de 1 à 30% de la valeur nominale
- Mémorisation en cas de dépassement : date de l'événement, durée, valeurs min et max.
- Analyse harmoniques : mesure du taux global THD, valeur de la fondamentale et des harmoniques jusqu'au rang 49 en %, harmoniques pour chaque tension et courant
- Grand écran LCD alphanumérique et graphique avec rétro éclairage
- Utilisation de tous types de pinces : mini pinces, pinces flexibles...
- En accessoires : adaptateurs 5 A / 1 V pour raccordement sur TC, plusieurs versions de pinces flexibles ou non, de différentes dimensions
- Poids: 800 grammes

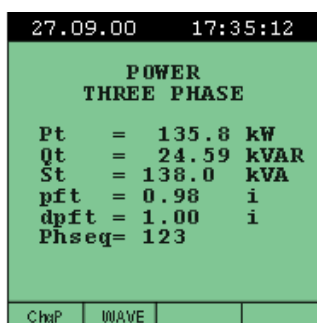


Représentation des différents écrans

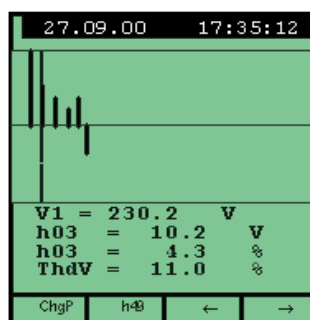
Grand écran LCD avec rétro éclairage permettant de visualiser très rapidement les différentes mesures, sous forme graphique et numériques. En affichage harmonique, déplacez le curseur pour visualiser l'amplitude et la fréquence de chaque rang.



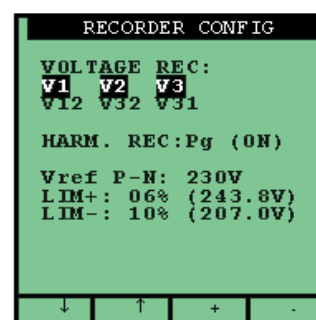
Formes d'ondes



Affichage mesures



Harmoniques

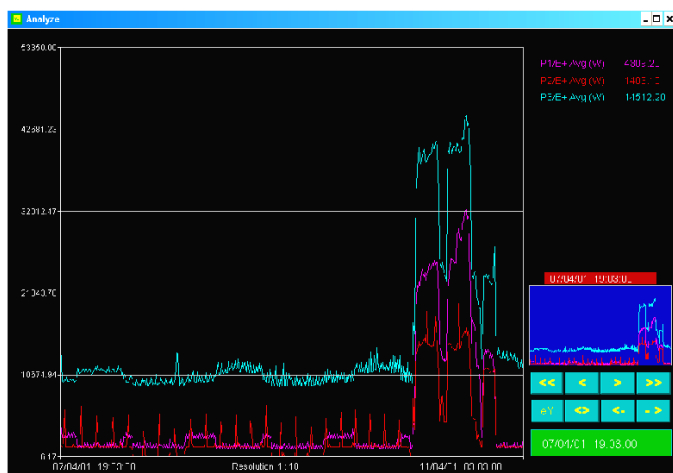


Creux et points de tension

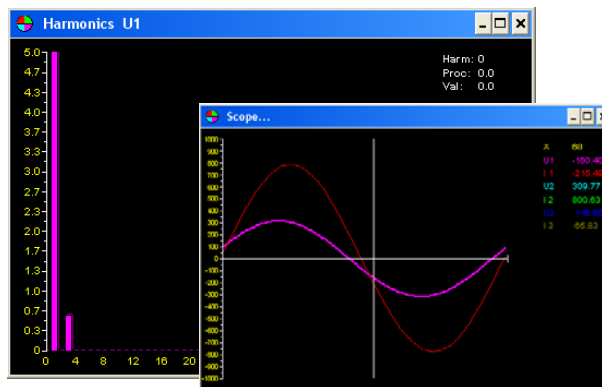
Logiciel TOPLINK

Le VEGA dispose d'une mémoire de 2 MOctets permettant d'enregistrer les différentes mesures. Deux types d'enregistrement sont possibles. Tout d'abord l'enregistrement instantané permet de sauvegarder la « photo » de votre installation (valeurs numériques, formes d'ondes et harmoniques) à chaque fois que vous le désirez. Ensuite vous pouvez programmer une campagne d'enregistrement en sélectionnant les grandeurs de votre choix (max 64) et le temps d'intégration de 5 s à 1 heure. Vous pouvez enregistrer en même temps les creux et points de tension à 10 ms pour chaque phase.

Utilisez ensuite le logiciel TOPLINK, livré en standard avec l'appareil, pour transférer les enregistrements sur l'ordinateur et les analyser.



Analyse des campagnes d'enregistrement



Visualisation des formes d'ondes et des harmoniques

Accessoires livrés en standard

- 3 pinces flexibles 3000 Amp AC. Les pinces flexibles livrées avec le VEGA 76 ne nécessitent pas d'alimentation auxiliaire. Il est donc possible d'effectuer des campagnes de mesures de longue durée alors que d'autres analyseurs, elles sont limités par la durée de vie des piles
- 4 cordons tensions avec pinces crocodiles.
- Adaptateur secteur
- Sacoche de transport souple
- Logiciel TOPLINK et cordon série



Caractéristiques techniques

MESURE DE TENSION

Gamme (V)	Résolution (V)	Précision	Impédance d'entrée
15.0 -310.0V	0.2V	±(0.5% Lecture+2digit)	300kΩ (Phase-Neutre)
310.0-635.0V	0.4V	±(0.5% Lecture+2digit)	300kΩ (Phase-Neutre)

DETECTION DES ANOMALIES EN TENSION (CREUX ET POINTES)

Gamme (V)	Résolution (V)	Temps de réponse (ms)	Précision
15.0 -310.0V	0.2V	10 ms	±(1.0%Lecture+2digit)
30.0 - 635.0V	0.4V	10 ms	±(1.0%Lecture+2digit)

MESURE DE COURANT (Utilisation de pinces externes)

Gamme (V)	Résolution (V)	Temps de réponse (ms)	Impédance d'entrée	Surcharge
0.0050-0.2600V	0.1 mV	±(0.5% Lecture+2digit)	100kΩ	5V
0.2600-1.0000V	0.4 mV	±(0.5% Lecture+2digit)		

MESURE DE PUISSANCE

Type de mesure	Gamme (W, VAR, VA)	Résolution	Précision
ACTIVE REACTIVE APPARENT	0.0 - 999.9	0.1	±(1.0%Lecture + 2 dgt)
	1.000 - 9.999 k	0.001k	
	10.00 - 99.99 k	0.01k	
	100.0 - 999.9 k	0.1k	
	1.000 - 9.999 M	0.001M	
	10.00 - 99.99 M	0.01M	
	100.0 - 999.9 M	0.1M	

MESURE D'ENERGIE

Type de mesure	Gamme (W, VAR, VA)	Résolution	Précision
ENERGIE ACTIVE (Class2 EN61036)	0.0 - 999.9 Wh	0.1Wh	±(1.0%Lecture + 2 dgt)
	1.000 - 9.999 kWh	0.001 kWh	
	10.00 - 99.99 kWh	0.01 kWh	
	100.0 - 999.9 kWh	0.1 kWh	
	1.000 - 9.999 MWh	0.001 MWh	
	10.00 - 99.99 MWh	0.01 MWh	
ENERGIE REACTIVE (Class3 IEC1268)	0.0 - 999.9 VARh	0.1VARh	±(1.0%Lecture + 2 dgt)
	1.000 - 9.999 kVARh	0.001 kVARh	
	10.00 - 99.99 kVARh	0.01 kVARh	
	100.0 - 999.9 kVARh	0.1 kVARh	
	1.000 - 9.999 MVARh	0.001 MVARh	
	10.00 - 99.99 MVARh	0.01 MVARh	
	100.0 - 999.9 MVARh	0.1 MVARh	

MESURE DU COS PHI

Cos PHI	Résolution	Précision
0.20-0.49	0.01	± 1 DEGRE
0.50-0.79		± 0.7 DEGRE
0.80-1.00		± 0.6 DEGRE

MESURE DES HARMONIQUES EN TENSION ET EN COURANT

Gamme	Résolution [% , V, A]	Précision
DC - 25H	0.2	±(5% + 2 digit)
26H - 33H		±(10% + 2 digit)
34H - 49H		±(15% + 2 digit)

NORMES

Référence	EN 61010-1 + A2 (1996)
Isolation	Classe 2
Pollution	Niveau 2
Catégorie de surtension	CAT III 370V~ (Phase-Terre) CAT III 635V~ (Phase-Phase)
Altitude:	2000m
EMC:	EN61326-1 (1997) + A1 (1997)

CARACTERISTIQUES MECANIQUES

Dimensions	225x165x 105mm
Poids (piles incluses)	Environ 0.77kg

PUISSANCE

Type de piles	6 piles 1.5V AA LR6
Autonomie	Environ 50 heures
Alimentation externe	N'utiliser que l'adaptateur secteur fourni avec l'instrument.

AFFICHAGE

Résolution	128x128 (16384 pixel)
Dimension Pixel	0.5mm x 0.5mm
Taille Ecran	73mm x 73mm

CONDITIONS D'UTILISATION

Température Référence	23° ± 5°C
Température Fonctionnement	0° + 40°C
Humidité relative	< 70%
Température de stockage	-10 + 60°C

PARAMETRES D'ENREGISTREMENT

GRANDEURS SELECTIONNABLES	
Tensions, Courants, Puissances Actives, Réactive et Apparente, Energie Active et Réactive, facteur de puissance, cos Phi et harmoniques.	
Nb de grandeurs max	64
Période d'intégration	5 + 3600 sec.
Creux et pointes de tension	
Autonomie pour une période de 15 minutes	Environ 30 jours
Taille de la mémoire	2Mbyte

DIMELCO NORD

120, rue du Fort BP78
59175 VENDEVILLE
Tel : 03 20 62 06 80
Fax : 03 20 96 95 62

DIMELCO ILE DE FRANCE

93153 LE BLANCMESNIL
Tel : 01 48 67 29 73
Fax : 01 48 67 27 48

DIMELCO NORMANDIE

76420 BIHOREL
Tel : 02 35 59 70 85
Fax : 02 35 60 42 06

DIMELCO SUD-OUEST

31670 LABEGE
Tel : 05 61 00 54 44
Fax : 05 61 00 54 43

DIMELCO EST

67140 MITTELBERGHEIM
Tel : 03 88 08 75 48
Fax : 03 88 08 75 98