

GUIDE D'UTILISATION

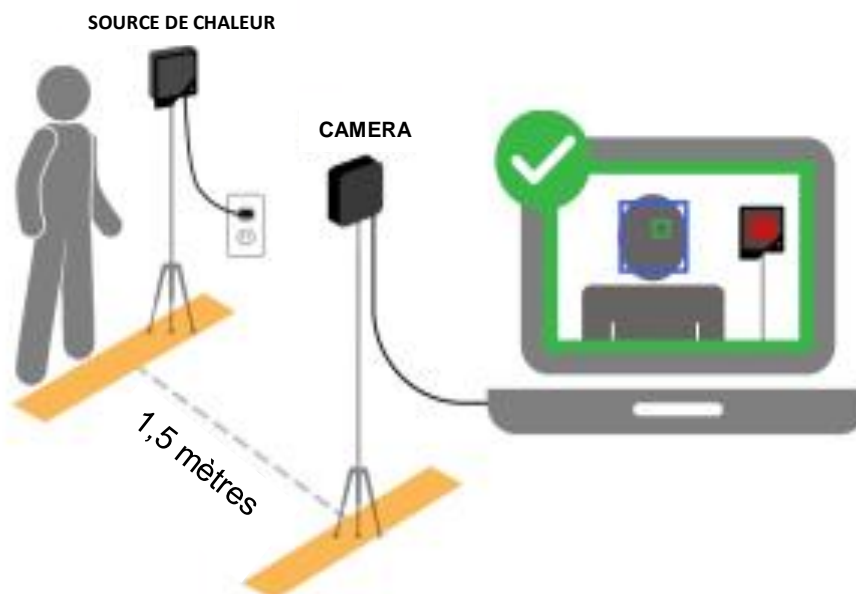


Brevets déposés sur le système Seek Scan et sur la source de chaleur fixe

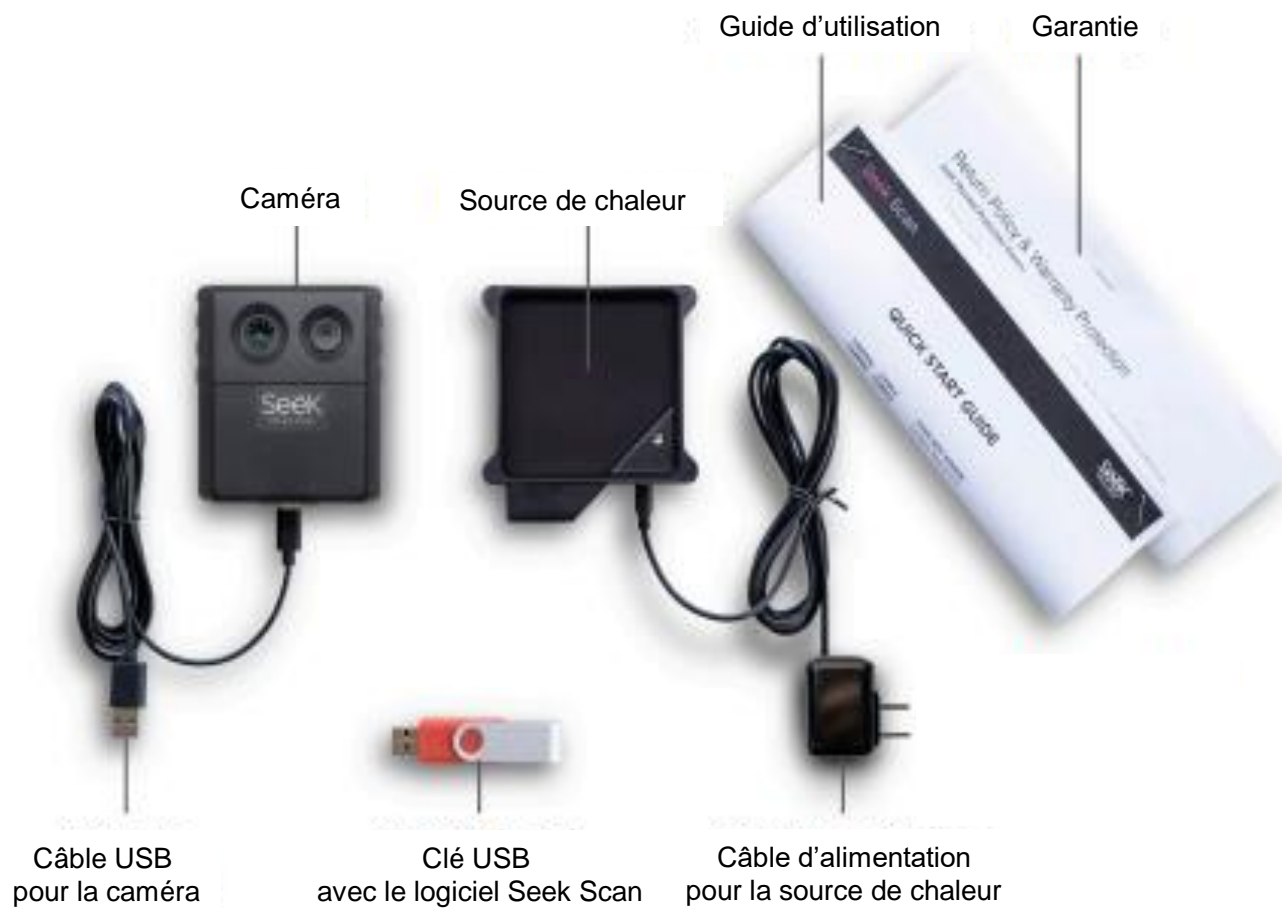
**SEEK SCAN NE DIAGNOSTIQUE PAS LE COVID-19 OU TOUT AUTRE MALADIE.
CE SYSTÈME MESURE LA TEMPÉRATURE CUTANÉE COMME REPERE DE LA TEMPÉRATURE COPORELLE.**

TABLE DES MATIERES

Contenu	2
Installation	3
Utilisation du logiciel	4
Réglages.....	5
Conseils	6



CONTENU



INSTALLATION

1 - Insérez la clé USB dans votre ordinateur ou votre tablette et suivez les instructions pour installer le logiciel Seek Scan.

2 - Mettez les deux repères à 1,5 mètres de distance, c'est très important pour le bon fonctionnement du système.

3 - Les trépieds font 1,5 mètres de hauteur, ils ne sont pas inclus.

4 - La source de chaleur s'allume automatiquement lorsqu'elle est branchée, elle est opérationnelle quand le clignotement s'arrête.

5 - Branchez la caméra sur le trépied et connectez la à l'ordinateur ou la tablette. Le logiciel doit déjà être installé.

6 - La personne et la source de chaleur doivent être placées à 1,5 mètres de la caméra.

UTILISATION DU LOGICIEL

1 - Signifie que la source de chaleur n'a pas été détecté
 Signifie que la personne n'a pas été détectée

2 - Ce signal indique que la source de chaleur a été détectée mais que la personne n'est pas détectée

3 - Paramétrer votre température de référence en montant et descendant le curseur. Penser à sélectionner °C dans les réglages.

4 - Le cadre bleu signifie que la caméra a détecté un visage et est en train de mesurer la température.

5 - Le cadre vert signifie que la température mesurée est inférieure au seuil d'alarme.

6 - Le cadre rouge signifie que la température mesurée est supérieure au seuil d'alarme.

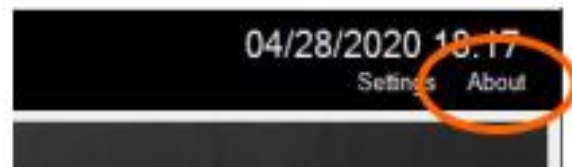
REGLAGES



1. Changer entre Celsius et Fahrenheit
2. Activer ou désactiver l'affichage de la température
3. Seek Scan prend la température cutanée pour estimer la température corporelle. Cocher cette case pour afficher également la mesure de la température cutanée.
4. Activer ou désactiver les alertes sonores.
5. Cela permet à l'utilisateur d'ajuster l'écart entre la température de la peau et la température corporelle en fonction de son environnement.

MENU « ABOUT »

1. Affichage de votre version du logiciel Seek Scan.
2. Affichage du numéro de série de votre caméra. Saisissez ce numéro quand vous vous enregistrez pour activer votre garantie.
3. Allez sur le site internet pour toutes questions techniques et pour demandez une aide si besoin.
4. Il est important d'enregistrer votre produit pour activer votre garantie et pour recevoir les dernières informations de Seek Thermal.



CONSEILS POUR UNE UTILISATION OPTIMALE

1. Les personnes doivent regarder la caméra pendant la prise de mesure.
 2. Installez votre zone de mesure avec la caméra pointée vers la source de chaleur devant un mur. Cela favorisera la mise en place d'un fond thermique plat et permettra de réduire le temps de mesure et donnera une lecture plus fiable. Les objets chauds, placés en arrière plan, se rapprochant de la température cutanée d'une personne ou de plus de 40°C peuvent réduire les performances du système.
 3. Après la mise en place, mesurez et assurez vous que la distance entre la source de chaleur et la caméra n'est pas supérieure à 1,5 mètres.
 4. Nous vous recommandons de marquer le sol avec du ruban adhésif ou des marqueurs au sol pour s'assurer que la prise de mesure de toutes les personnes se fait à égale distance et qu'elles sont aussi bien positionnées à proximité de la source de chaleur.
 5. Pour une lecture plus cohérente, assurez vous que les yeux des personnes sont directement exposés en enlevant les lunettes. Les personnes portant un masque doivent le descendre légèrement sur leur visage et les personnes portant un chapeau doivent soulever le bord pour que les yeux soient totalement visibles.
-

TEMPERATURE CUTANEE CONTRE TEMPERATURE CORPORELLE

Seek Scan mesure la température cutanée comme repère de la température corporelle.

Quelques informations à propos de la mesure de la température cutanée :

- La température cutanée est toujours inférieure à la température corporelle. Semblable à un thermomètre infrarouge, Seek Scan utilise la température cutanée pour calculer et estimer la température corporelle.
- Seek Scan est programmée pour mesurer les parties les plus fiables du visage pour livrer des résultats avec une grande précision.
- La température cutanée d'une personne peut varier en fonction des circonstances : température ambiante, transpiration, lunettes... Pour cela, Seek Scan doit être utilisé à l'intérieur dans une pièce avec un environnement stable.



Zone Acticentre - CRT2 - CS 10210
156/220 Rue des Famards - 59273 FRETIN
Téléphone : 03.20.62.06.80
Télécopie : 03.20.96.95.62
<http://www.dimelco.com>