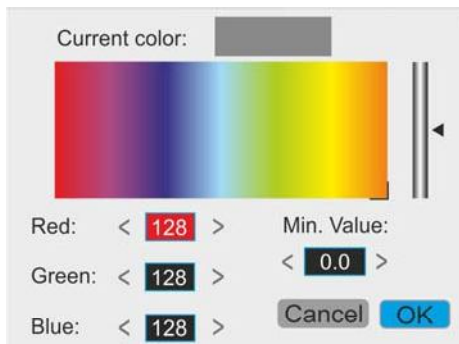


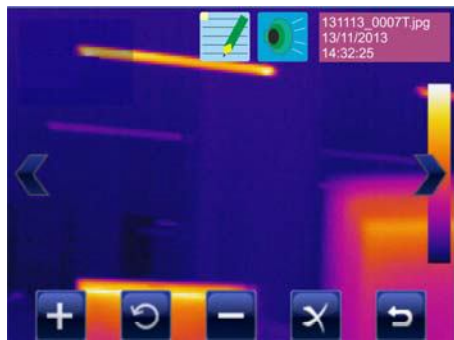
Le modèle **THT60** est une camera professionnelle avec écran couleur tactile TFT permettant une utilisation simple et intuitive pour tous types d'utilisateurs.



Menu général avec icônes



Création d'une palette de couleurs personnalisées



Annotation vocale et textuelle



Analyse avancée: fonction isotherme



1. PERFORMANCES DE L'IMAGE

Thermal	
Type de détecteur	UFPA
Gamme spectrale	8 \div 14 μ m
Résolution / Taille Pxl	160 x 120 pxl / 25 μ m
Sensibilité thermique	<0.08 °C @ 30°C
Champs de vision (FOV)	29.8° x 22.6° (lentille 7.5mm)
Distance mini. focale	0.2m
IFOV (@1m)	3.33mrad
Focus	Manuel
Fréquence des images	50Hz
Palettes couleurs	8 (Standard) + 10 (personnalisée)
Visible	
Caméra	Capteur CMOS sensor 640x480pxl, FOV 62.3°

2. PROPRIETES DE L'IMAGE

Ecran	Couleur 3.5" TFT, Ecran tactile intégré, haute luminosité
Image dans l'image	Image IR dans image visible & image visible dans image IR
Video IR	Enregistrement et sauvegarde sur carte micro SD format MPEG4
Sortie video	PAL / NTSC
Zoom numérique	Continu de x1 à x20
Rotation image	De 0° à 360° par pas de 1°

3. MESURES

Gamme de temperature	-20°C \div 400°C
Unité de mesure	°C, °F, °K
Précision	\pm 2% de la lecture ou \pm 2°C
Points de mesure	3 points de mesure (Température MIN, MAX, position personnalisée sur image)
Pointeur laser	Classe 2 conforme à la norme IEC 60825-1
Torche	LED blanche
Modes de mesure	Automatique / Manuel / Histogramme
Correction emmissivité	Variable de 0.01 à 1.00 ou choisi dans une table des matériaux
Corrections de la mesure	Correction automatique, basée sur la distance, l'hygrométrie relative, la température atmosphérique, la température réfléchie, offset
Analyses des mesures	Points (max 3), Différences de température (max 2), Zone (max 2), Isotherme
Alarmes	En fonction des points de mesure

4. ENREGISTREMENT DES DONNEES ET INTERFACE PC

Memoire	Carte Micro SD 4GB
Format de fichiers	JPEG standard
Capacité mémoire	> 1000 images
Annotations vocales	60 s / image
Annotations textes	Avec clavier virtuel
Interface PC	USB 2.0 (pour vidéo et transfert d'images)

5. ALIMENTATION

Type batteries	Rechargeables Li-ION, 7,4V 2700mAh
Chargement	Sur la caméra ou chargeur
Durée	4,5 heures en utilisation continue
Alim. externe	Adaptateur secteur 100/240VAC (50/60Hz)/12VDC

6. SPECIFICATIONS GENERALES

Temp. fonctionnement	-20°C ÷ 50°C
HR% de fonctionnement	10% ÷ 90%HR
Temp. de stockage	-40°C ÷ 70°C
HR% de stockage	10% ÷ 90%HR
Indice de protection	IP65 (conforme à la norme IEC529)
Résistance aux chocs	25G (conforme à la norme IEC60068-2-29)
Vibrations	2G (conforme à la norme IEC60068-2-6)
Tests de chute	2m
Dimensions (l x L x h)	243 x 103 x 160mm
Poids (batterie incluse)	0.92kg



Zone Acticentre - CRT2 - CS 10210
156/220 Rue des Famards - 59273 FRETIN
Téléphone : 03.20.62.06.80
Télécopie : 03.20.96.95.62
<http://www.dimelco.com>