

SMART**DMM** *Evolution***Manometro Digitale**
Digital pressure gauge

Il DMM è un manometro digitale realizzato a microprocessore con possibilità di operare con una risoluzione interna massima di 99.999 divisioni (il fondo scala viene comunque preimpostato in funzione delle specifiche esigenze).

Per aumentare il livello di integrazione dei componenti è stata adottata la tecnologia mista tradizionale e SMT che rende il manometro più resistente alle vibrazioni e sollecitazioni meccaniche oltre a garantire la massima affidabilità del circuito.

La possibilità di trasmettere e ricevere dati, per mezzo dell'uscita RS-232C, ad un calcolatore o ad una periferica intelligente, rende lo strumento molto versatile.

Sono disponibili 2 SET POINTS digitali a relè e un'uscita analogica che può essere:

in tensione $\pm 5\text{ V}$ o $\pm 10\text{ V}$

in corrente 0-20 mA/ 4-20 mA

In applicazioni particolarmente dinamiche è inoltre possibile accrescere ulteriormente la stabilità della misura, il DMM è infatti dotato di 5 filtri digitali programmabili.

- RISOLUZIONE PROGRAMMABILE
- FILTRO DIGITALE PROGRAMMABILE
- BAUD RATE PROGRAMMABILE
- 2 SET POINT E ISTERESI PROGRAMMABILI
- FUNZIONE DI AZZERAMENTO (zero)
- FUNZIONE DI PICCO (positivo e negativo)
- 2 USCITE RELE' (2 set points)
- ALIMENTAZIONE 12Vdc OPPURE 24Vdc
- INGRESSO TASTO ZERO REMOTO
- INGRESSO TASTO PICCO REMOTO
- USCITA SERIALE RS-232C (opzionale)
- USCITA ANALOGICA (opzionale)
- CONTENITORE DA INCASSO (opzionale)

DMM is a microprocessor based digital pressure gauge that can operate with a maximum internal resolution of 99.999 divisions (full scale is pre-set, depending on specific customer's needs).

In order to increase the level of integration among components, a combined (traditional and SMT) technology has been used, that makes this pressure gauge more resistant against mechanical stresses and vibrations, and guarantees maximum reliability for the circuit. This instrument is very versatile because of the possibility of transmitting and receiving data via RS-232C output, connected to a computer or an intelligent peripheral.

Two digital SET POINTS with power relay are available and analogue outputs:

in voltage $\pm 5\text{ V}$ or $\pm 10\text{ V}$

in current 0-20 / 4-20 mA

are possible as well. In particularly dynamic applications, a further increase in the stability of measurement is possible, for DMM is provided with a programmable digital filter.

- PROGRAMMABLE RESOLUTION
- PROGRAMMABLE DIGITAL FILTER
- PROGRAMMABLE BAUD RATE
- 2 PROGRAMMABLE SET POINTS AND HYSTERESIS
- ZERO FUNCTION (zero)
- PEAK FUNCTION (positive and negative)
- 2 RELAY OUTPUTS (2 set point)
- POWER SUPPLY 12Vdc OR 24Vdc
- REMOTE ZERO KEY INPUT
- REMOTE PEAK KEY INPUT
- RS-232 OUTPUT (optional)
- ANALOGUE OUTPUT (optional)
- BUILT-IN CASE (optional)



CE

 $\leq \pm 0.15\%$ 

Linearità - Isteresi.

Linearity - Hysteresis

Per sollecitazioni altamente dinamiche.

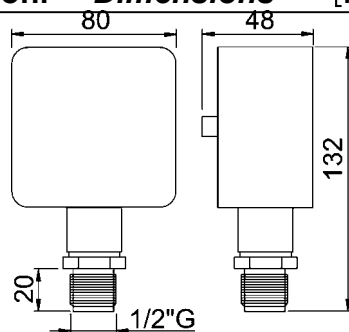
For highly dynamic stresses.

Certificato SIT a richiesta.

SIT certificate on request.

Indicazioni standard Standard indications

Pressione Pressure	Display (bar)		Risolu. Resol.
	Positive	Vacuum	
1 bar	1,000	-1,000	0,001
2,5 bar	2,500	-1,000	0,001
5 bar	5,000	-1,000	0,001
10 bar	10,000	/	0,002
20 bar	20,000	/	0,002
50 bar	50,00	/	0,01
100 bar	100,00	/	0,01
250 bar	250,00	/	0,02
350 bar	350,00	/	0,05
500 bar	500,0	/	0,1
700 bar	700,0	/	0,1
1000 bar	1000,0	/	0,1
1500 bar	1500,0	/	0,2
2000 bar	2000,0	/	0,5

Dimensioni Dimensions [mm]

Dati Tecnici		Technical Data	
PRESSIONE RELATIVA (R)	RELATIVE PRESSURE (R)	1 - 2.5 - 5 - 10 - 20 bar 50 - 100 - 250 - 350 - 500 bar 700 - 1000 - 1500 - 2000 bar	
LINEARITA' e ISTERESI	LINEARITY and HYSTERESIS	≤ ± 0.15 %	
RISOLUZIONE INTERNA CONVERSIONI AL SECONDO (filtro 0)	INTERNAL RESOLUTION READINGS PER SEC. (0 filter)	99.999 div. 62.5 (16ms)	
TEMPERATURA DI RIFERIMENTO TEMPERATURA DI ESERCIZIO TEMPERATURA DI STOCCAGGIO EFFETTO DELLA TEMPERATURA (1°C)	REFERENCE TEMPERATURE WORKING TEMPERATURE RANGE STORAGE TEMPERATURE RANGE TEMPERATURE EFFECT (1°C)	+23°C -10/+70°C -20/+80°C	
a) sullo zero b) sulla sensibilità	a) on zero b) on sensitivity	≤ ± 0.002% ≤ ± 0.002%	
SET POINT PROGRAMMABILI ISTERESI PROGRAMMABILI FUNZIONE DI ZERO FILTRO DIGITALE PROGRAMMABILE RISOLUZIONE PROGRAMMABILE BAUD RATE PROGRAMMABILI FUNZIONE DI PICCO COMANDI REMOTI	PROGRAMMABLE SET POINTS PROGRAMMABLE HYSTERESIS ZERO FUNCTION PROGRAMMABLE DIGITAL FILTER PROGRAMMABLE RESOLUTION PROGRAMMABLE BAUD RATE PEAK FUNCTION REMOTE COMMAND	2 2 100% 0 ÷ 5 1, 2, 5, 10, 20, 50, 100 19200, 9600, 4800 Pos. (+) and Neg. (-) Zero, Peak	
USCITA A RELE' (set point) CARATTERISTICHE ELETTRICHE	RELAY OUTPUT (set point) ELECTRICAL FEATURES	2 Max. 24 Vdc, 1A, Loading resistance	
DISPLAY ROSSI ALTEZZA DISPLAY	RED DISPLAY (high efficiency) DISPLAY HEIGHT	7 segmenti / segments 13 mm	
ALIMENTAZIONE NOMINALE RANGE ALIMENTAZIONE CORRENTE ASSORBITA MAX	NOMINAL RANGE VOLTAGE POWER SUPPLY RANGES MAX INPUT CURRENT	12Vdc or 24Vdc 12Vdc: 10,8-15V 24Vdc: 18 -26V 120mA	
VALORI MECCANICI LIMITE RIFERITI ALLA PRESSIONE NOMINALE : a) pressione di servizio b) pressione limite c) pressione di rottura d) pressione altamente dinamica	MECHANICAL LIMIT VALUES REFERRED TO NOMINAL PRESSURE : a) service pressure b) max. permissible pressure c) breaking pressure d) high dynamic pressure	100% 150% >300% 75%	
ATTACCO DI PROCESSO STANDARD CHIAVE DI SERRAGGIO COPPIA DI SERRAGGIO CLASSE DI PROTEZIONE (EN 60529) MATERIALE PARTE SENSORE MATERIALE CONTENITORE CONNESSIONE ELETTRICA	STANDARD PROCESS COUPLING TIGHTENING WRENCH TIGHTENING TORQUE PROTECTION CLASS (EN 60529) SENSOR EXECUTION MATERIAL CASE EXECUTION MATERIAL ELECTRICAL CONNECTION	1/2" Gas MASCHIO / BSP MALE 27mm 28Nm IP40 INOX 17-4 PH ALLUMINIO / ALUMINIUM tank SUB D 25 pole FEMALE	



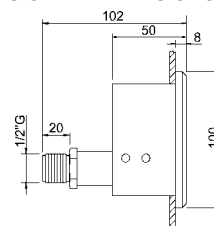
Opzioni Options



CONTENITORE DA INCASSO IN ALLUMINIO
 DIMA DI FORATURA: 83 x 83 mm
 CLASSE DI PROTEZIONE (EN 60529):
 IP65 (pannello frontale)

ALUMINIUM BUILT-IN CASE.
 HOLE GAUGE: 83 x 83 mm
 PROTECTION CLASS (EN60529):
 IP65 (front panel)

DIMENSIONI DIMENSIONS [mm]



Alimentatore esterno	External alimenter	AL/DMM (220Vac / 12Vdc)
Uscita Analogica	Analogue Output	4-20mA, ±5V, ±10V*
Uscita Seriale	Serial Output	RS-232C
Vuoto (V) scala	Vacuum (V) range	(-1/+1) (-1/+2.5) (-1/+5) bar

* solo con alimentazione 24Vdc / available only using 24Vdc power supply

Manometro digitale / Digital pressure gauge :	TDMMRB	Uscita analogica Analogue output	41	Pressione nominale Nominal pressure	Uscita Seriale Serial output
Calibrazione in vuoto / Vacuum calibration :	TDDMM	C = ±5 V E = ±10 V H = 4-20 mA		1B 50B 700B 2B5 100B 1KB 5B 250B 1KB5 10B 350B 2KB 20B 500B	S=RS-232C
Contenitore da incasso / Built-in container :	TCINC				
Alimentatore esterno / External feeder :	TALDMM				

AEP transducers



Dasa-Rägister
 EN ISO 9001 (1994)
 IQ-1100-01

Distributore / Distributor:

41010 Cognento (MODENA) Italy Via Bottego 33/A Tel. 059 346441 Fax. 059 346437

E-mail: aep@aep.it Internet: http://www.aep.it

Al fine di migliorare le prestazioni tecniche del prodotto, la società si riserva di apportare variazioni senza preavviso.
 In order to improve the technical performances of the product, the company reserves the right to make any change without notice.