

# Transmission sans fil pour Ethernet

## ELPRO 805U-E

### Connectivité Ethernet sans cablage

Le 805U-E est une solution idéale pour les connexions Ethernet pour le contrôle de process et les applications d'automatisation - Automates, DCS, SCADA, acquisition de données...

Le 805U-E peut gérer une multitude d'applications simultanément.

### Tout dans le même appareil...

Un maximum de flexibilité permettant de réduire les coûts de câblage. Chaque module peut être configuré comme :

- Point d'Accès
- Client/Station
- Pont
- Router
- Répéteur

- Ethernet 10/100 BaseT, transmission sans fil jusqu'à 77 Kbits/sec
- *Fréquence Industrielle* 869MHz 500mW radio modem

### Applications longue et courte distance

- Gamme 5km, licence-libre - répéteur possible pour augmenter la distance de communication sans fil
- Excellente pénétration dans des Environnements industriels encombrés plus de 500 mètres à travers les bâtiments, mur d'usine et plateforme métallique.

### Sécurité, fiabilité, Redondance...

- Multiples possibilités de détection et de correction d'erreur
- Changement automatique de Point d'accès en cas d'échec de liaison
- Niveau militaire AES de sécurité pour le cryptage des données transmises
- Fonctionnalité d'arborescence de mise à l'échelle 802.1d

### Protection via pare-feu et gestion sans fil efficace ...

- Protégé par un pare- feu
- Filtrage de message au niveau de l'adresse MAC

### Interfaces Serveur Série...

- Deux interfaces série, RS232 et RS485
- Conversion du Modbus série vers Modbus TCP
- Voie digitale pour état E/S, pour état d'échec ou transfert d'état extérieur.

### Configuration et diagnostique facile...

- Configuration et diagnostics via le navigateur web
- Configuration et diagnostics à distance via la liaison filaire.



## SPECIFICATIONS

### Ethernet

10/100 BaseT RJ45

Compatible IEEE 802.3 .

Les Fonctions Pont/router fonctionnent avec tous les protocoles Ethernet

Protocoles :

TCP/IP, UDP ARP, PPP, ICMP, HTTP, FTP, TFTP, TELNET

### Ser

RS232 V.24 DCE 1.2 à 38.4 Kb/s

RS485 1.2 à 38.4 Kb/s

Fonctionnalité Serveur Série, Conversion Modbus RTU au Modbus TCP

### Discrete I/O

Une Voie Entrée/ Sortie Digitale

Entrée à contact sec / Sortie FET 30VDC 500mA

### Network

Configurable comme Point d'accès ou Client, Pont ou Router

Point-par-point, Point-par-multipoint, Adressage de l'utilisateur configurable

Répéteur possible Filtrage MAC - Liste autorisée ou non autorisée

Passerelle Série TELNET Arborescence 802.1d

### Radio

Canal simple à synthèse de fréquence

Bande de Fréquence de 869.525 MHz 500 mW

Sensibilité du récepteur -108 dBm @ 10-6 BER

Vitesse des données 7.2, 14.4, 38.4, 76.8 Kb/s ou sélection Auto

Protocole CSMA/CA avec le CRC 32 bit et auto-correction

Portée Radio de 5 km

pouvant être étendue par l'utilisation de répéteurs

Connexion d'antenne de type coaxial SMA

### Security

Cryptage AES 128 bit ou Cryptage 64 bit propriétaire (configurable)

Verrouillage de la modulation de données Filtrage Adresse MAC

Configuration protégée par un mot de passe

### Configuration and Diagnostics

HTTP avec configuration à distance via liaison sans fil

Niveau RF du signal, Transmission de Bit Erreur, Surveillance de la connexion et statistiques

Accès protocole PPP vers diagnostics

### General

Température: -40 à +60 degC

Humidité 99% sans condensation

Alimentation: 10 – 30VDC

Courant Normal 280mA (12V), 150mA (24V)

Transmission 500mA (12V), 300mA (24V)

Boîtier, coffret en aluminium extrudé peint, montage rail DIN

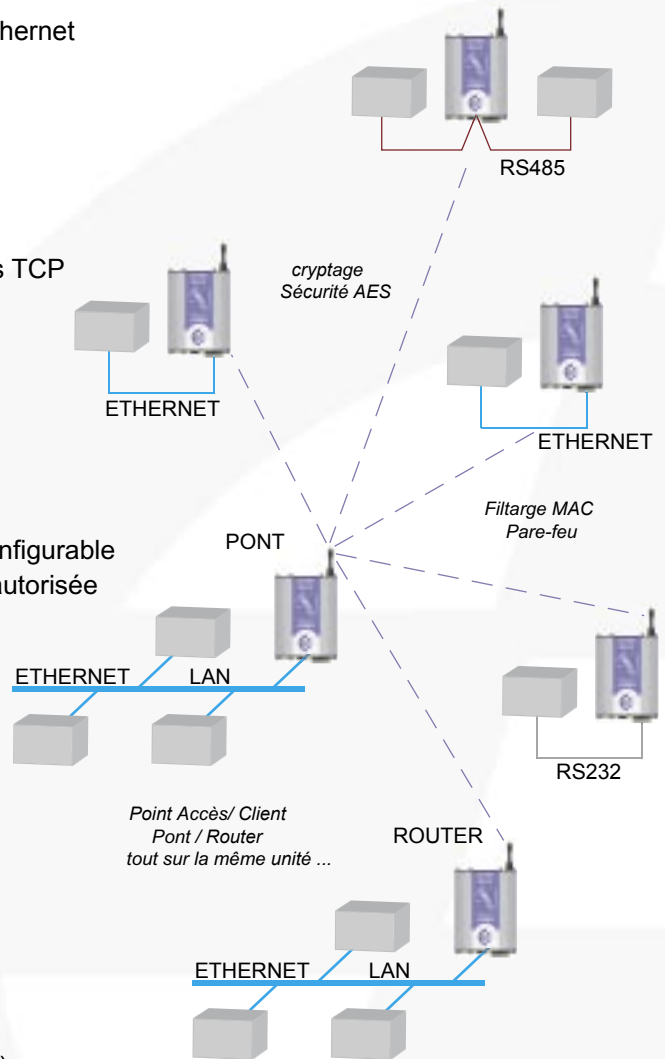
Dimension: 114 x 140 x 30 mm

Poids: < 0.8 lb / 0.4 kg

Indicateurs:Alimentation /OK, Radio Rx &Tx, liaison Radio, Activité/ Liaison LAN ,

Activité Série, E/S Digitale, Liaison LAN 10/100Mbit

Approuvé EN 300 220, EN 301 489



**ELPRO**

Importé par :

**DIMELCO SA**

120 rue du fort

59175 vendeville

Tel:03 20 62 06 80/ fax:03 20 96 95 62

Email: [commercial@dimelco.com](mailto:commercial@dimelco.com)

URL: [www.dimelco.com](http://www.dimelco.com)