



VISULOG

Logiciel d'acquisition, supervision, surveillance et gestion de la traçabilité

VISULOG est un outil simple et puissant venant compléter les performances de nos systèmes de mesure, d'étalonnage et d'acquisition de données. Le logiciel permet l'acquisition, l'exploitation et le stockage de données sur un PC.

- Voies de mesure et de calcul
- Edition de rapports d'étalonnage complets et personnalisables
- Ecran de visualisation des données personnalisable
- 4 modules optionnels pour une utilisation avancée :
 - Module d'étalonnage
 - Module de gestion avancée des droits d'accès (21 CFR Part 11)
 - Module de cartographie d'enceintes
 - Module d'accès à distance

Description

VISULOG est un outil simple et puissant venant compléter les performances de nos systèmes de mesure, d'étalonnage et d'acquisition de données. Le logiciel permet l'acquisition, l'exploitation et le stockage de données sur un PC.

- Voies de mesure et de calcul
- Edition de rapports d'étalonnage complets et personnalisables
- Ecran de visualisation des données personnalisable
- 4 modules optionnels pour une utilisation avancée :
 - Module d'étalonnage
 - Module de gestion avancée des droits d'accès (21 CFR Part 11)
 - Module de cartographie d'enceintes
 - Module d'accès à distance

VISULOG gère plus de 5000 voies de mesure ou de calcul. Toutes les opérations numériques ou booléennes, les calculs statistiques, nécessaires à la bonne exploitation et lisibilité des données.

L'utilisateur peut définir ses fichiers de résultats, la fréquence de stockage et des journaux de bord (Audit Trail).

Construisez votre propre écran de visualisation



Les mesures sont affichées sous formes de courbes, bargraphes, valeurs numériques ou encore sous formes de diagrammes d'installation.

Des photos ou des plans de votre installation peuvent être utilisées pour définir votre fond d'écran, et il ne reste plus qu'à positionner des afficheurs pour visualiser en temps réel les points de mesures de votre installation.

Tous les résultats sont exportables vers des solutions tableur. Des alarmes peuvent être programmées par l'utilisateur (4 alarmes par voie). Ces alarmes sont signifiées par une fenêtre "popup" apparaissant sur l'écran de contrôle. Des emails sont également émis pour prévenir les personnes d'astreinte.

VISULOG-PHARMA: Module optionnel de gestion avancée des droits d'accès - Conformité à la norme 21 CFR Part 11

Le software VISULOG peut être configuré afin de répondre en tous points aux règles de la norme 21 CFR Part 11.

- Management de la sécurité

-Identifiants et mots de passe personnels

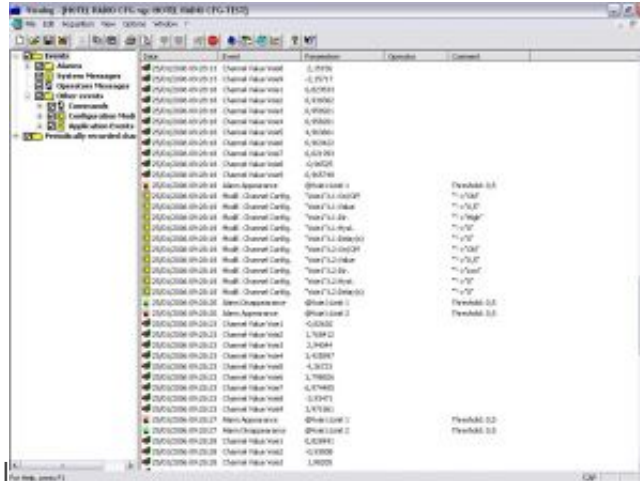
-3 niveaux : administrateur, super-utilisateur et utilisateur

Chaque niveau possède ses propres droits. Les mots de passe peuvent automatiquement expirer et être renouvelés selon une fréquence programmable.

Les comptes utilisateur sont automatiquement bloqués après plusieurs essais de connexion avec des mots de passe erronés. Tous les essais de connexion sont enregistrés dans l'audit trail.

Une signature électronique est demandée pour chaque action. La validation des alarmes doit être signée.

Les fichiers de résultats sont stockés sous un format propre à VISULOG : *.vgc



- Audit trail

Tous les évènements sont enregistrés dans un fichier protégé : Connexions, déconnexions, apparition d'alarme, acquittement d'alarme, modification de configuration, accès et lecture des fichiers de résultats...

N'hésitez pas à contacter AOIP, pour demander notre "livre blanc", expliquant la correspondance entre les articles de la norme 21 CFR Part 11 et les caractéristiques de VISULOG (Sauvegarde des données, restrictions d'accès et audit trail).

VISULOG-ETAL : Module optionnel d'étalonnage de capteurs

Ce module permet de gérer et d'automatiser l'étalonnage de capteurs. Un nombre illimité de procédures d'étalonnage peut être créé.

Chaque capteur peut être étalonné automatiquement après programmation soit par comparaison à une voie dite étalon du système d'acquisition, soit par rapport à un étalon externe. Les résultats sont enregistrés et ensuite intégrés lors des mesures dans le logiciel : corrections appliquées, étalons de référence, valeurs étalonnées...

Après étalonnage, l'utilisateur peut créer un rapport d'étalonnage personnalisé.

Applications :

Validation d'autoclave

Grâce à l'étalonnage des capteurs, VISULOG combiné à un système d'acquisition AOIP est capable de gérer la totalité de la validation d'une autoclave.

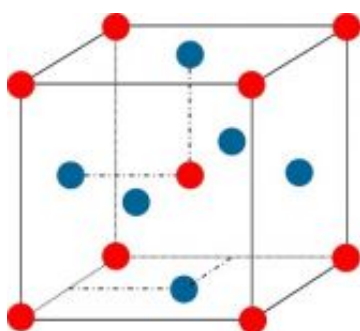
Description du process :

- Pré-étalonnage des capteurs de température, points d'ajustement intégrables au système d'acquisition de données, AVANT validation.
- Validation d'autoclave avec suivi en temps réel du process et calculs du F0
- Post-étalonnage des capteurs de température

Surveillance

Surveillance d'enceintes, de frigos, de chambres froides dans des process de R&D ou de production dans l'industrie pharmaceutique, agroalimentaire... afin de vérifier la tenue des enceintes et de garantir la traçabilité de l'environnement des tests menés.

VISULOG-CARTO : Module optionnel de cartographie d'enceintes climatiques et thermostatiques, de chambres de stockage



VISULOG peut assurer en temps réel la caractérisation, qualification, cartographie et validation d'enceintes selon la CEI60068-3-11.

La cartographie permet de définir très précisément les caractéristiques de ces enceintes en termes de stabilité et d'homogénéité et de mettre en évidence des gradients thermiques horizontaux et verticaux entre les différents points de mesures répartis dans l'enceinte.

Applications :

Salles de stockage

Dans le cas de stockage, il est important de connaître et caractériser les conditions climatiques propres à chaque partie de la salle. En effet le stockage de produits sensibles pourra être organisé en fonction des différences de température ou d'humidité en accord avec les spécifications de conservation et de comportement du produit. Ce test permet également de mieux connaître le comportement de la salle en journée et pendant la nuit.

Enceintes climatiques et thermostatiques

La cartographie avec VISULOG va faciliter la réalisation des demandes de la norme NF X15-140 : Pour chaque capteur et sur l'ensemble des capteurs, les éléments tels que la stabilité, homogénéité, maxi, mini, moyenne, écart type seront calculés et affichés.

Les différences par rapport à la consigne et à l'indicateur de l'enceinte seront aussi prises en compte.

Les programmes sont préétablis, en prenant en compte les différents volumes possibles :

inférieurs à 2 m³, entre 2 m³ et 20 m³ et au-delà.

Pour les enceintes climatiques, la mesure d'humidité est également à prendre en compte.

VISULOG-WEB : Module optionnel d'accès et contrôle à distance

Cette fonctionnalité permet le contrôle et la surveillance à distance et en temps réel de l'acquisition et l'accès aux résultats courants et enregistrés de VISULOG.

Via tout type de réseau, VISULOG WEB s'appuie sur votre explorateur Internet pour afficher en temps réel, les voies, les fichiers de résultats, les alarmes ainsi que les journaux des événements.

L'accès est protégé par identifiant et mot de passe.

Spécifications

Instruments supportés par VISULOG

| Systemes d'acquisition AOIP | Mesureurs / Calibrateurs AOIP | Autres instruments |
|---|---|------------------------------------|
| FD 5 / 10 / 15 DATALOG 20 / 90 / 140 SA 32 TM 6640 / 6650 PC10 SA 20 / 70 / 120 TRN / ITI | CALYS 75 / 100 / 150 THERMYS 150 CALYS 1000 / 1200 / 1500 PHP 601 / 602 PJ 6301 CMU 310 Fours et bains de marque ISOTECH, Ametek et HART | Instruments MODBUS Serveurs OPC |

Spécifications générales

| | |
|--------------------------------------|---|
| Configuration PC minimum | <ul style="list-style-type: none"> - Windows® 95, 98, Me, NTA, 2000, XP - 128 Mo de RAM (512 Mo recommandé) - 1 Go d'espace disque libre (20 Go recommandé) - Affichage de résolution 800 x 600 minimum (1024 x 768 conseillé) - Un port série RS232 disponible |
| Utilisation avec plusieurs appareils | Si VISULOG doit communiquer avec plusieurs appareils, ceux-ci peuvent être raccordés aux différents ports RS232 ou RS485 disponibles. |
| Licence logiciel | <p>VISULOG concède une licence temporaire pleinement fonctionnelle de 30 jours à partir de la première installation. Le nombre de jours autorisés restants est en bas de la boîte de dialogue A propos de VISULOG.</p> <p>VISULOG est protégé contre la copie par un système de licences d'utilisation qui autorise l'installation du logiciel sur un seul ordinateur. Pour installer VISULOG sur plusieurs ordinateurs, il faut acquérir autant de licences.</p> |

Modèles et accessoires

Pour tous les instruments sauf FD 5 / 10 / 15, PC 10 et T2RN:

Logiciel et modules additionnels:

VISULOG Logiciel de supervision temps réel 32 bits version complète - 1 licence

VISULOG-ETAL Logiciel de supervision temps réel 32 bits version complète - 1 licence
+ Module étalonnage

VISULOG-PHARMA Logiciel de supervision temps réel 32 bits version complète - 1 licence
+ Module de gestion avancée des droits d'accès et conformité 21 CFR Part
11

VISULOG-ETAL-PHARMA Logiciel de supervision temps réel 32 bits version complète - 1 licence
+ Module étalonnage
+ Module de gestion avancée des droits d'accès et conformité 21 CFR Part
11

VISULOG-CARTO Module de cartographie

Licences:

LIC VISU Licence supplémentaire VISULOG

LIC VISU ETAL Licence supplémentaire VISULOG avec module optionnel ETAL

LIC VISU PHARMA Licence supplémentaire VISULOG avec module optionnel PHARMA

LIC VISU ETAL PHARMA Licence supplémentaire VISULOG avec modules optionnel ETAL et
PHARMA

LIC VISULOG WEB Licence pour VISULOG WEB

Pour FD 5 / 10 / 15, PC 10 et T2RN:

Logiciel et modules additionnels:

VISULOGTM Logiciel de supervision temps réel 32 bits version light - 1 licence

VISULOGTM-ETAL Logiciel de supervision temps réel 32 bits version light - 1 licence
+ Module étalonnage

VISULOGTM-PHARMA Logiciel de supervision temps réel 32 bits version light - 1 licence
+ Module de gestion avancée des droits d'accès et conformité 21 CFR Part
11

VISULOGTM-ETAL-PHARMA Logiciel de supervision temps réel 32 bits version light - 1
licence

+ Module étalonnage

+ Module de gestion avancée des droits d'accès et conformité 21 CFR Part

11

Licences logiciels :

LIC VISU TM Licence supplémentaire VISULOGTM

LIC VISU TM ETAL Licence supplémentaire VISULOGTM avec module optionnel ETAL

LIC VISU TM PHARMA Licence supplémentaire VISULOGTM avec module optionnel PHARMA

LIC VISU TM ETAL PHARMA Licence supplémentaire VISULOGTM avec modules optionnel ETAL
et PHARMA