

## Module d'acquisition 4 voies Pt100

**Le PT104 dispose de 4 voies d'enregistrement sur PC en température: Pt100 et Pt1000 et peut également mesurer des résistances et des tensions...**

- Jusqu'à 4 voies de mesure en température (Pt100, Pt1000) en résistance et en tension
- Haute résolution: 0.001°C
- Haute précision: 0.01°C
- Ne nécessite pas d'alimentation extérieure
- Se connecte au port série du PC (câble fourni)
- Logiciel PICOLOG livré en standard
  - Acquisition, analyse et affichage des données en temps réel
  - Configurable de 1 mesure par seconde à 1 mesure par heure jusqu'à 1 million de points d'enregistrement
  - Logiciel en Français
  - Alarmes programmables pour chaque voie
  - Les données peuvent être exportées dans des bases de données ou des feuilles de calcul
  - Logiciel compatible Windows 3.x, 95/98/ME, NT/2000



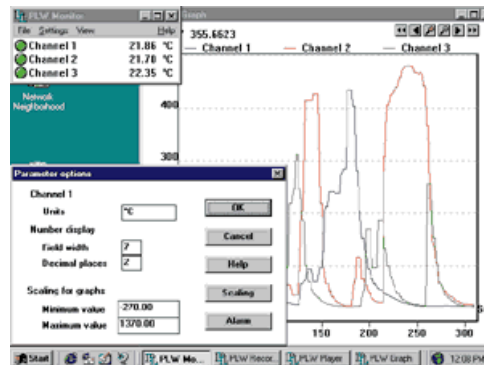
### Caractéristiques Générales:

-	Température	Résistance	Tension
<b>Capteur</b>	PT100, PT1000	N/A	N/A
<b>Gamme</b>	-200..800°C	0..375 ohms 0..10k ohms	0..115mV 0..2.5V
<b>Linéarité</b>	10ppm	10ppm	10ppm
<b>Précision @25°C</b>	0.01°C	20ppm	0.2%
<b>Coefficient en température</b>	3ppm/°C	3ppm/°C	100ppm/°C
<b>Bruit RMS (avec filtre)</b>	0.01°C	10ppm	10ppm
<b>Résolution</b>	0.001°C	1µohm	0.156µV
<b>Temps de conversion par voie</b>	720mS **	720mS **	180mS
<b>Nombre d'entrées</b>	4		
<b>Connectique</b>	4 broches miniDIN		
<b>Impédance d'entrée</b>	>> 1MΩ		
<b>Protection en surcharge</b>	± 100V		
<b>Connectique de communication</b>	RS232, D9 femelle		
<b>Logiciels (en standard)</b>	PicoLog pour Windows (3.x, 95/98/ME, NT/2000) Drivers & exemples en C, pascal, Delphi, Visual Basic, HP VEE et LabVIEW Une macro est également fournie pour collecter les données directement sous Excel		
** Pour mesure de résistance ou température en 4 fils			

Visiter notre site : [www.dimelco.com](http://www.dimelco.com)

## Logiciel PicoLog:

**Permet l'exploitation des données pendant ou après leur acquisition:**



Le logiciel fonctionne en 2 modes: le mode affichage (exploitation des données enregistrées) et le mode enregistrement. En installant une copie de PicoLog, il est possible de lancer l'application plusieurs fois, ce qui permet de travailler sur des données ayant été précédemment enregistrées, et d'enregistrer des données en même temps. Le logiciel peut également collecter des données de plusieurs modules en même temps.

Les données peuvent être aisément transférées (soit en graphiques soit en données brutes) à une autre application Windows via un "copier / coller" ou être sauvegardées en format texte ou feuilles de calculs. Le logiciel PicoLog supporte également le mappage IP, il est donc possible de transférer les mesures d'un site distant via un LAN d'entreprise ou même par l'Internet.

### **DIMELCO**

120, rue du Fort BP78  
59175 VENDEVILLE  
Tel : 03 20 62 06 80  
Fax : 03 20 96 95 62

**Nos agences à votre disposition partout en France : NORD, ILE DE FRANCE, RHONE-ALPES, NORMANDIE, OUEST, SUD-OUEST et EST**

Visiter notre site : [www.dimelco.com](http://www.dimelco.com)