

Module oscilloscope pour PC ADC-16

L' ADC 16 peut être utilisé en oscilloscope, analyseur de spectre et multimètre très simplement en le reliant sur le port parallèle d'un PC et en utilisant les logiciels qui lui sont associés...

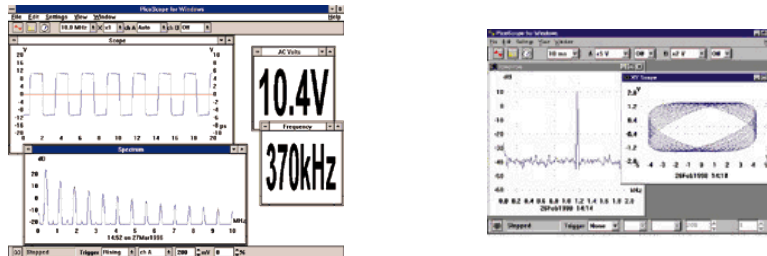
- 8 voies de mesure
- Entrée : 0 à 2.5V (unipolaire)
- Résolution : 16 bits
- Protection contre les surcharges : $\pm 30V$
- Taux d'échantillonnage : 1.5Hz
- Précision : 0.2%
- Impédance d'entrée à $1M\Omega$
- Connecteur d'entrée : BNC
- Connecteur de sortie : D9 pour port série PC
- Sorties : 2 (fixe $\pm 5V$)
- Ne nécessite pas d'alimentation extérieure
- Boîtier compact
- Logiciels PICOLOG et PICOSCOPE livrés en standard
 - Fonction oscilloscope, analyseur de spectre, multimètre
 - Acquisition, analyse et affichage des données en temps réel
 - Configurable de 1 mesure par seconde à 1 mesure par heure jusqu'à 1 million de points d'enregistrement
 - Logiciels en Français
 - Alarmes programmables pour chaque voie
 - Les données peuvent être exportées dans des bases de données ou des feuilles de calcul
 - Logiciels compatibles Windows 3.x, 95/98/ME, NT/200



Visiter notre site : www.dimelco.com

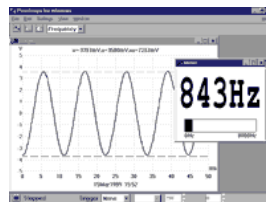
Logiciel PicoScope:

Permet l'utilisation de l'ADC-16 en tant qu'oscilloscope ou analyseur de spectre:



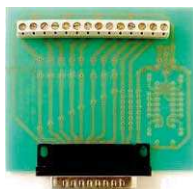
Logiciel PicoLog:

Permet l'exploitation des données pendant ou après leur acquisition:



Le logiciel fonctionne en 2 modes: le mode affichage (exploitation des données enregistrées) et le mode enregistrement. En installant une copie de PicoLog, il est possible de lancer l'application plusieurs fois, ce qui permet de travailler sur des données ayant été précédemment enregistrées, et d'enregistrer des données en même temps. Le logiciel peut également collecter des données de plusieurs modules en même temps.

Les données peuvent être aisément transférées (soit en graphiques soit en données brutes) à une autre application Windows via un "copier / coller" ou être sauvegardées en format texte ou feuilles de calculs. Le logiciel PicoLog supporte également le mappage IP, il est donc possible de transférer les mesures d'un site distant via un LAN d'entreprise ou même par l'Internet.



Terminal Board

DIMELCO

120, rue du Fort BP78
59175 VENDEVILLE
Tel : 03 20 62 06 80
Fax : 03 20 96 95 62

Nos agences à votre disposition partout en France : NORD, ILE DE FRANCE, RHONE-ALPES, NORMANDIE, OUEST, SUD-OUEST et EST

Visiter notre site : www.dimelco.com